

ParnassusDataTM



古希腊的Delphi(世界中心), 屹立着Parnassus Mount(诗檀山), 山上有一座阿波罗神庙, 庙中住着女祭司(Oracle)



ParnassusData Recovery Manager(PRM) For Oracle 如何从容拯救Oracle中的数据

Macleon Liu
Principal Product Manager

DISCLAIMER

- ParnassusData Recovery Manager(简称PRM)是 ParnassusData Software Inc(诗檀软件)自主研发的Oracle数据库灾难修复软件，拥有独立的软件著作权
- PRM是ParnassusData的第一个软件产品
- PRM是基于JAVA语言开发的绿色工具软件，任何能够安装JDK 1.4及以上版本的操作系统均可以运行PRM
- PRM天生是跨平台的
- PRM社区版的下载地址为：
http://parnassusdata.com/d01/ParnassusData_PRMforOracle_2001.zip

Why PRM?

- 数据库容量正以几何级数扩展
- 经常遇到现有磁盘存储系统容量不足以存放全量备份的问题
- 基于磁带的数据备份在恢复数据时太慢了
- 备份重于一切，还是巧妇难为无米之炊？
- 虽然已经做了备份，但因为Oracle Bug或者其他原因导致备份不可用？
- 在真实世界中，我们会遇到千奇百怪的恢复难题

Why PRM?

- 即便数据库无法打开(OPEN), 也能从数据文件的黑盒中将数据抽取出来
- 全程使用图形化界面, 无需用户对ORACLE数据库数据结构有深入理解, 简单易用
- 纯绿色软件, 任何可运行JDK的地方均可运行PRM
- 完美支持ORACLE ASM存储

PRM case

- 未开归档无备份情况下意外truncate数据表
- 数据字典损坏，导致数据库无法打开
- Undo/Redo损坏，导致数据库无法打开
- 丢失了SYSTEM表空间
- ASM下数据库无法打开
- ASM diskgroup无法MOUNT，ASM变成黑盒

Overview of PRM

- PRM可以轻松地从已损坏的ORACLE数据库中挽救关键数据，且这些数据无需落地，可直接加载到目标数据库中
- PRM可以通过扫描ORACLE SYSTEM.DBF来构建自用的数据字典
- PRM也可以扫描数据文件，识别其中的数据段和盘区(Extent)信息，并抽取出数据
- PRM即将可以将数据导出为平面文本文件(并生成SQLLDR控制文件)，更可以将数据直接传送到目标数据库（数据搭桥模式）

Overview of PRM

- PRM可以处理几乎所有的行类型：
 - 普通行，迁移行，链式行，簇表等
- 同时支持Little/Big Endian，只需要鼠标轻点一下
- 支持的版本包括 9i、10g、11g、12c

PRM Concepts

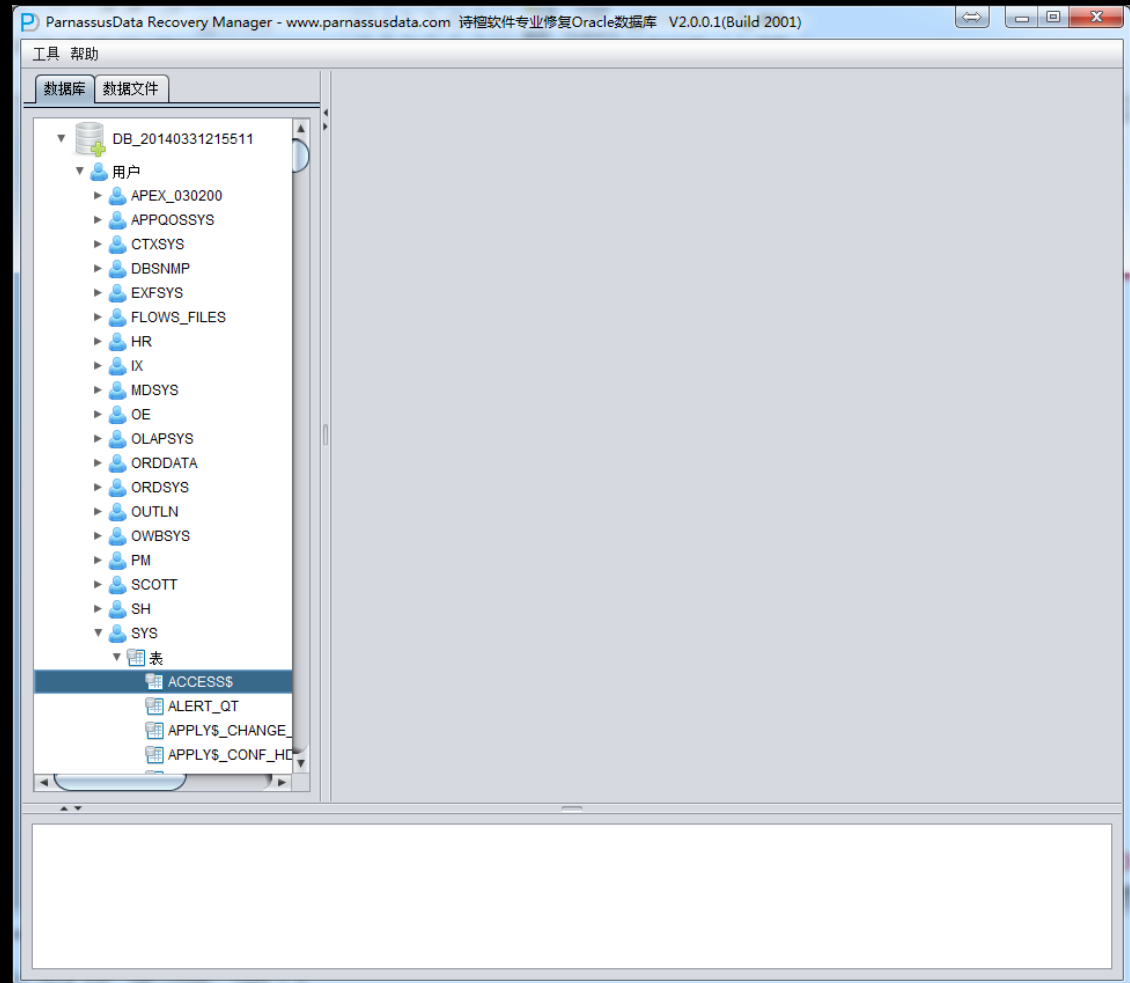
- 直接从ORACLE数据文件中恢复数据，无需数据库实例
- 同时支持Local Managed 和Dictionary Managed Tablespace
- 不要求数据库已完成Crash/Media Recovery
- 只要数据块仍可用，就可以抽取出其中数据
- PRM做的是脏读，其假设每一个事务均已经提交了

DataBridge Concepts

- 为什么要用数据搭桥？
- 如果不使用数据搭桥意味着要保存一份原数据，一份抽取数据，和一份目标数据，2倍更多的空间
- 使用数据搭桥后，原数据直接传送到目标数据库中
- 目标数据库中的数据可以立即使用SQL来检验数据完整性
- 如果是发送到异机的话，那么原库服务器上仅仅做读操作，比不用数据搭桥速度更快
- 如果是恢复truncate数据的话，马上可以搭桥回原库中

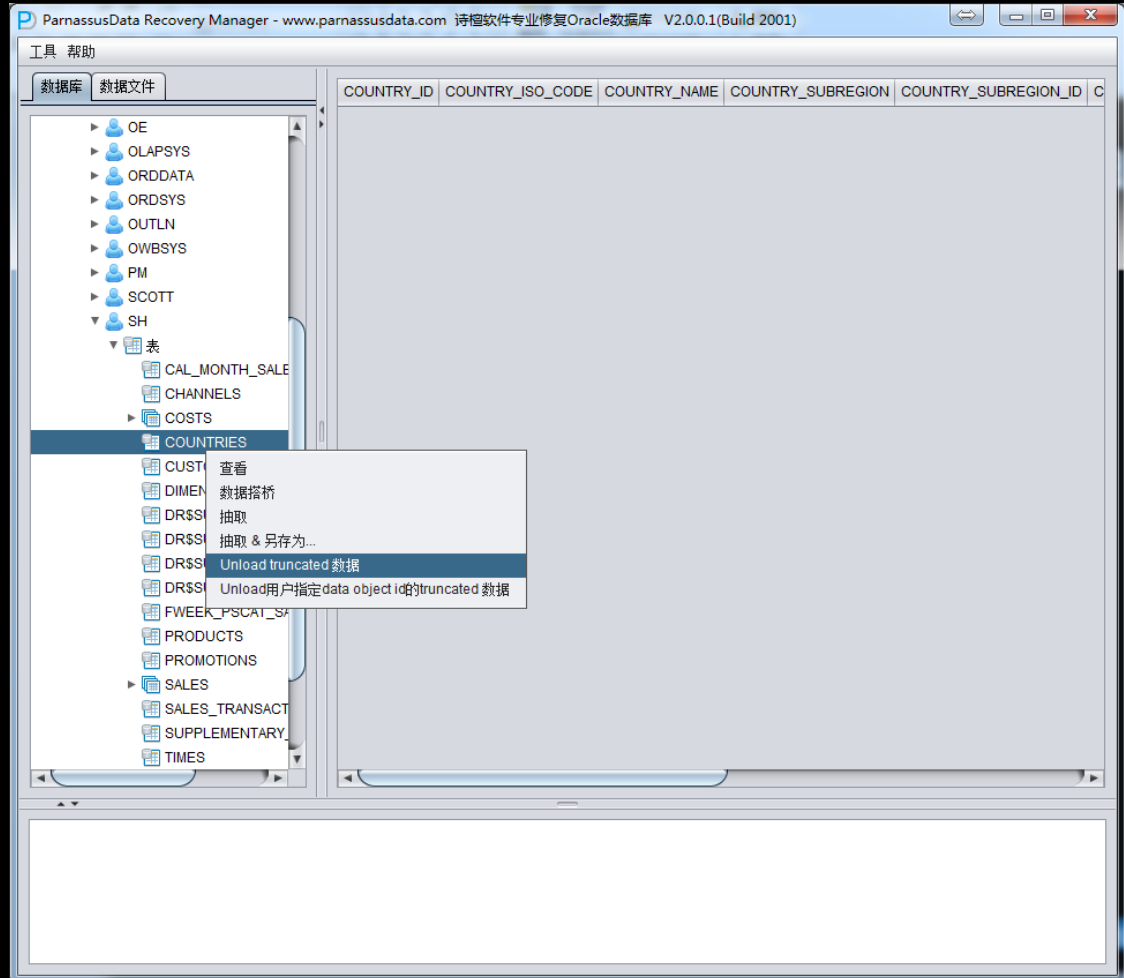
Dict Mode

- 此模式适用于虽然数据库打不开了，但SYSTEM.DBF仍存在，PRM会读取系统表空间并生成自用的字典
- 在PRM下Dict Mode使用太简单了，点击鼠标不超过20次



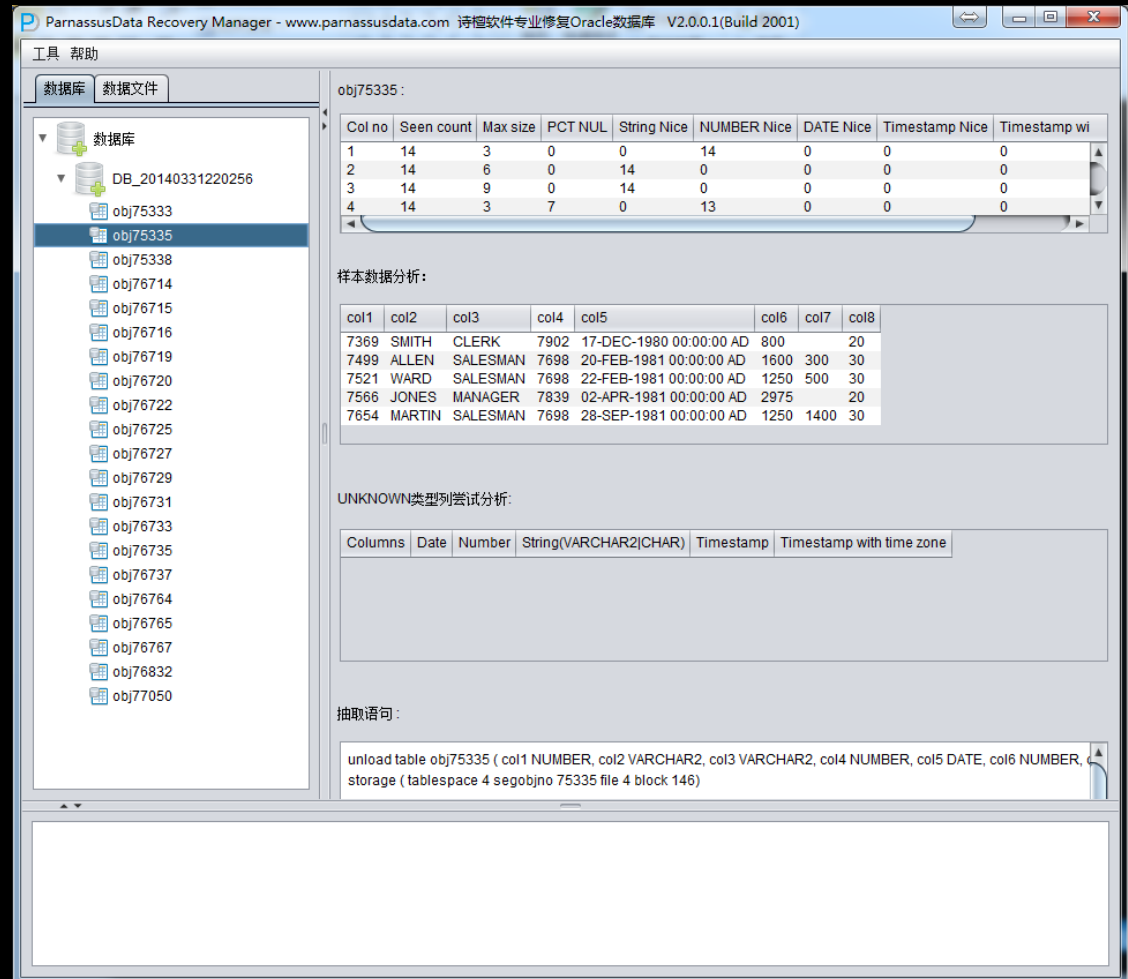
Recover Data From Truncated

- 在Dict Mode下针对被误Truncate的表只需要右键一点就能把数据找回来
- 使用数据搭桥模式，被截断的数据直接插入到目标数据库



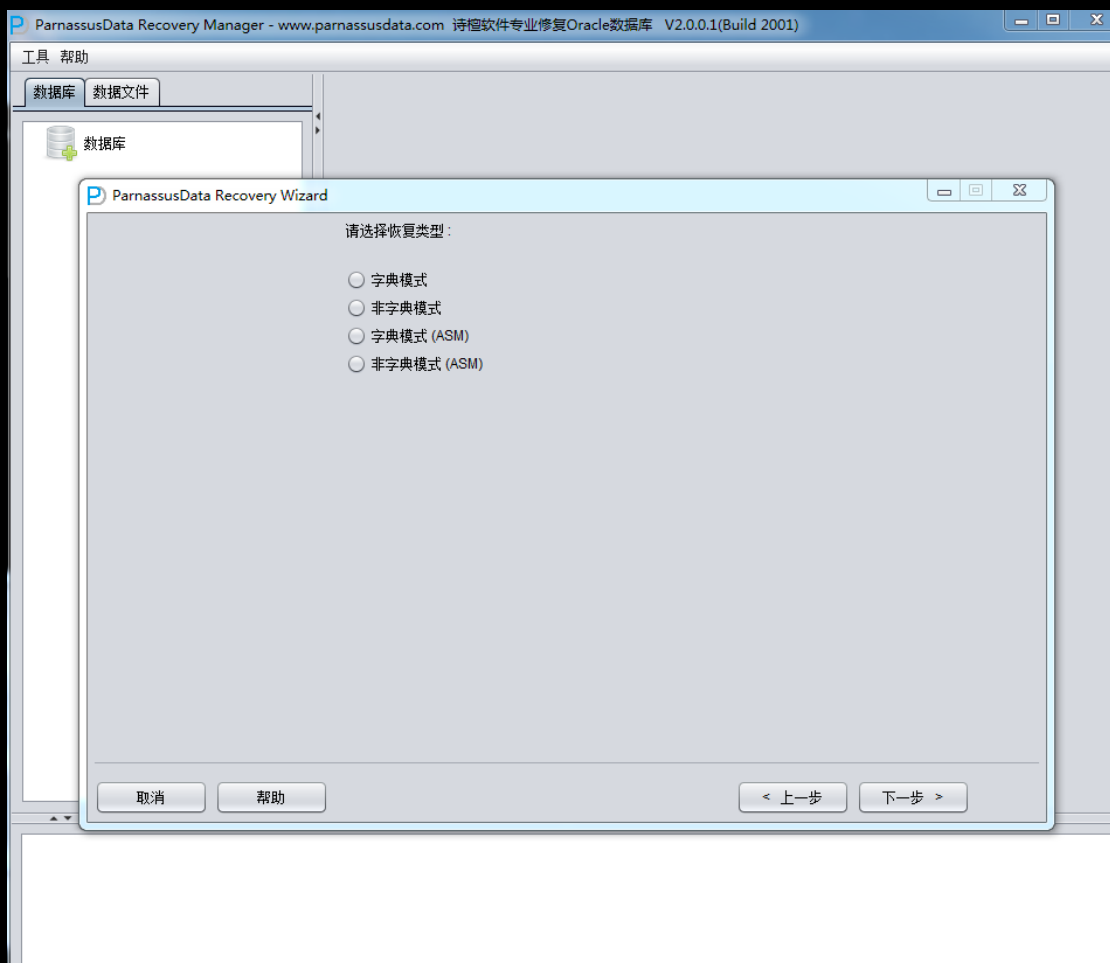
No-Dict Mode

- 此模式适用于彻底丢失或损坏了SYSTEM表空间的场景
- PRM会通过智能字段类型匹配功能来帮助用户解析数据
- No-Dict模式下数据扫描可以通过段头或者盘区信息



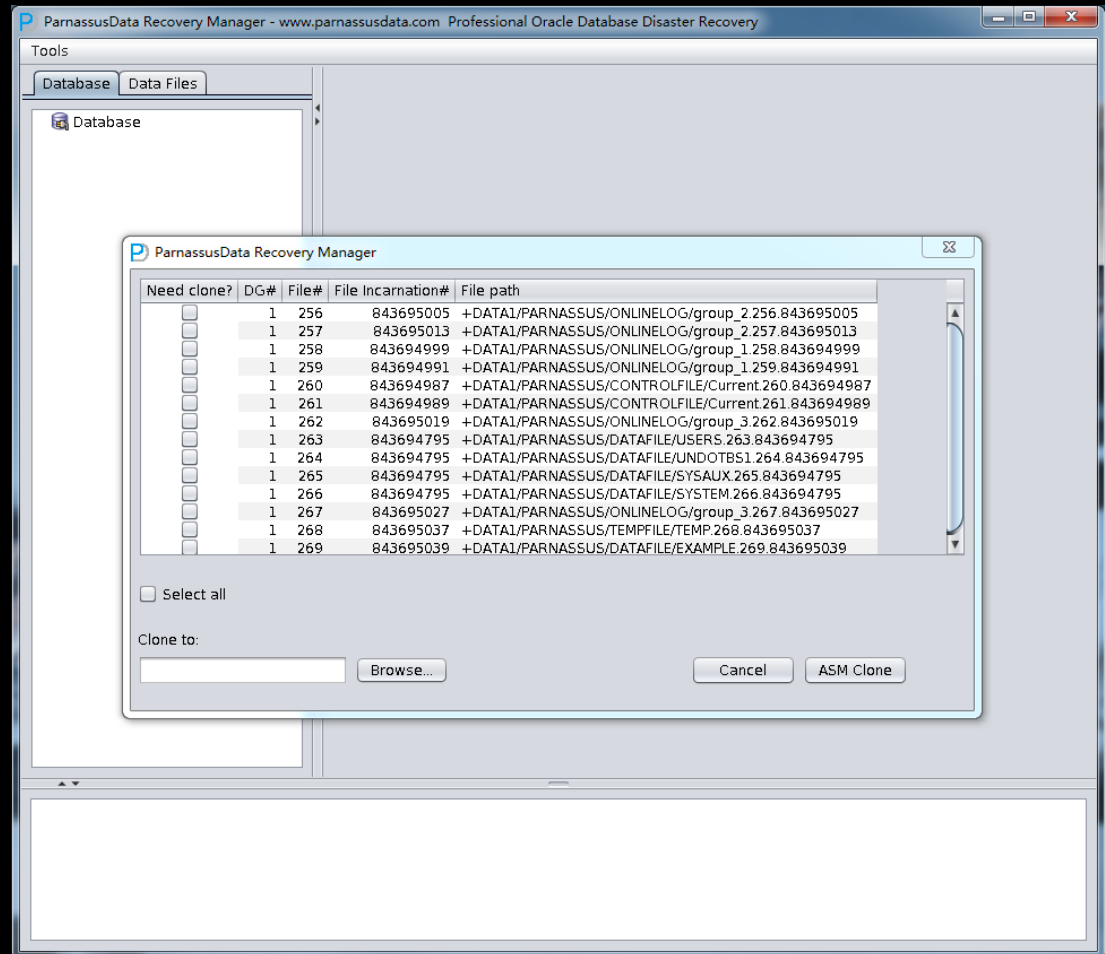
全面支持ASM

- Dict或No-Dict模式均支持ASM存储
- 仅仅需要指定ASM Disk的位置，用户无需了解ASM底层



ASM文件克隆功能

- 直接从ASM Diskgroup中抽取文件
- 即便DiskGroup无法被正常Mount



Price List

	社区版	标准版	企业版	企业服务
choose your plan	\$0	\$299	\$999	面议
		per database	per database	per database
数据库支持大小	一万行限制	十万行限制	无限制	无限制
是否支持ASM功能	Yes	Yes	Yes	Yes
电话或者付费现场支持	No	Yes	Yes	Yes
	sign up!	sign up!	sign up!	sign up!

Contact Us

- 地址：中国 上海市 高平路733号
- 电话：400-0625-198
- E-mail: service@parnassusdata.com

